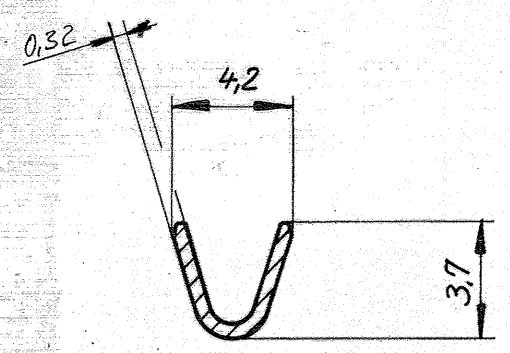
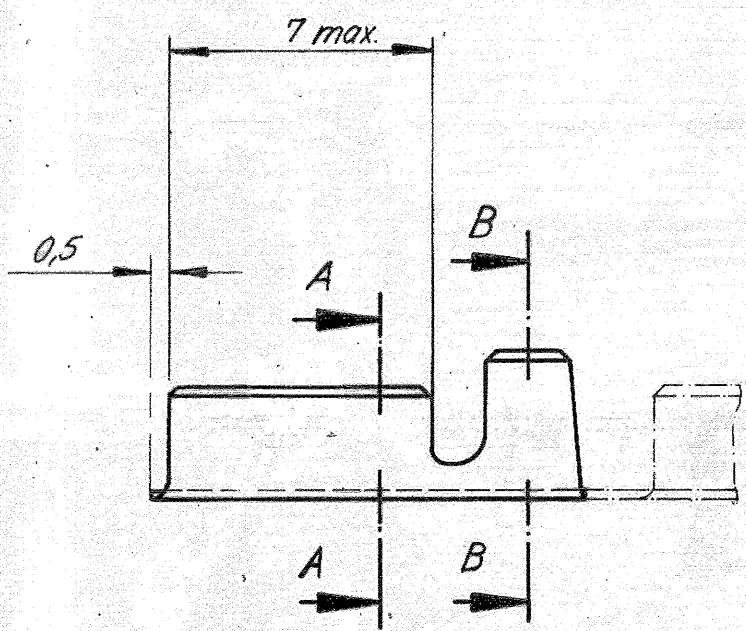
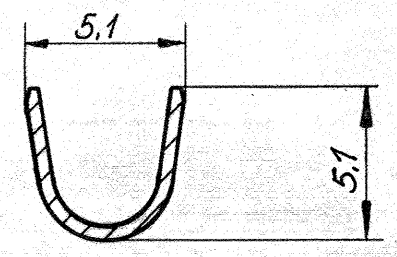


Zeichnung geschützt durch
 © Copyright 1977
 AMP DEUTSCHLAND GmbH
 Alle Rechte vorbehalten

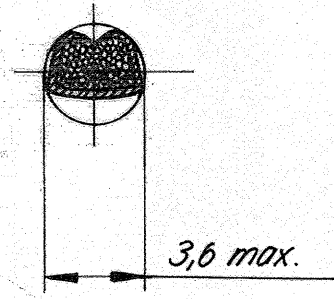
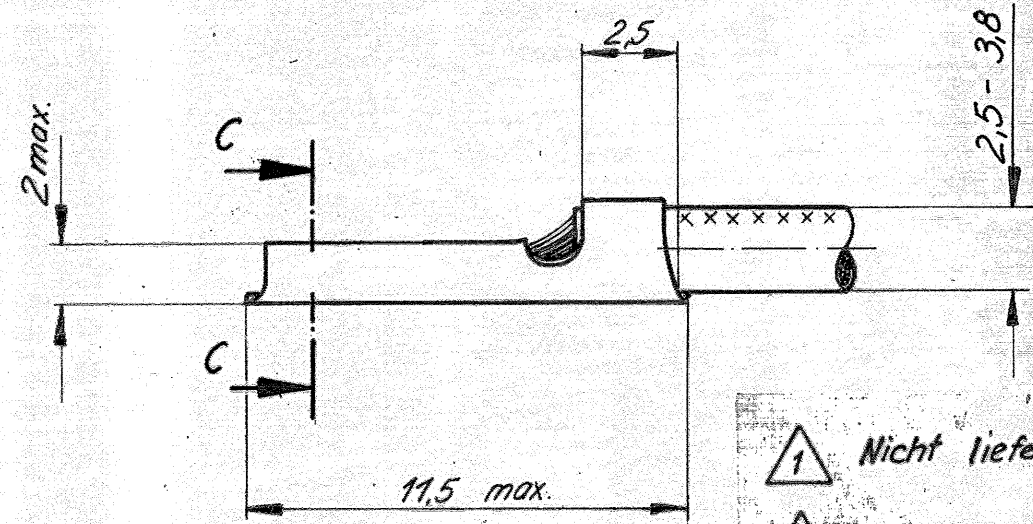
Index	Anderung	Tag	Name
A	Neue Zeichnung; (Radius 0,8 hinzu)	2.6.77	Paulus
B	Radius 0,8 entfällt	30.1.79	Kay
C	Werkstoff: Stahl - 5/-6 hinzu	19.4.79	Ki.
D	- 10/-11/-12 geändert	8.5.79	Ki.
E	NOTE 3. hinzu	1.4.80	CV
F	1-925 553-3 hinzu	11.12.90	Masek
G	1-925 553-4 hinzu	20.1.92	Schnaubel
G1	PN 925553-3/-9 OBSOLETE	25.2.04	Abraham



Schnitt A-A



Schnitt B-B



Schnitt C-C

1 Nicht lieferbar

2 Streifen ohne Unterbrechung
(SPLICE FREE - Ausführung)

3. Streifen mit Papierzwischenlage gewickelt

Nach DIN 46228
 DGB 1... 2,5 mm²

	1-925 553-4	Messing	nachverzinkt			
	1-925 553-3	CuNi 12 Zn 24	blank			
	1-925 553-2	stahl	vernickelt	925 553-6	Stahl	vernickelt
	1-925 553-1	stahl	blank	925 553-5	stahl	blank
	1-925 553-0	Cu Sn 4	vorverzinkt	925 553-4	Cu Sn 4	vorverzinkt
OBSOLETE	925 553-9	Cu Sn 4	blank	925 553-3	Cu Sn 4	blank
	925 553-8	Messing	vorverzinkt	925 553-2	Messing	vorverzinkt
	925 553-7	Messing	blank	925 553-1	Messing	blank
	Bestell-Nr.	Werkstoff	Oberfläche	Bestell-Nr.	Werkstoff	Oberfläche
						Farbe
				Gez 2.6.77	Gepr. 3.6.77	Gepr.
				Paulus	Ege	

AMP AMP DEUTSCHLAND GmbH
 Langen b im

Benennung
Aderendhülse

K

Nicht tolerierte Maße	Format	Zeichnungs-Nr.
± 0,2 mm	B	925 553
Maßstab 5:1		Blatt-Nr. G1